

LEGENDA ZNAČENÍ

- POTRUBÍ SPLAŠKOVÉ KANALIZACE
- POTRUBÍ STÁVAJÍCÍ KANALIZACE
- ČISTÍCÍ TVAROVKA
- REDUKCE POTRUBÍ
- STOUPACÍ POTRUBÍ SPLAŠKOVÉ KANALIZACE S POPISEM DN
- STOUPACÍ POTRUBÍ STÁVAJÍCÍ KANALIZACE S POPISEM DN

LEGENDA ZAŘIZOVACÍCH PŘEDMĚTŮ

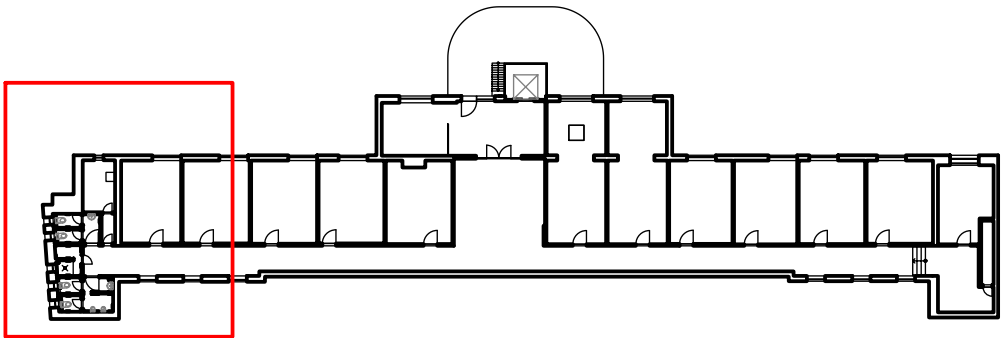
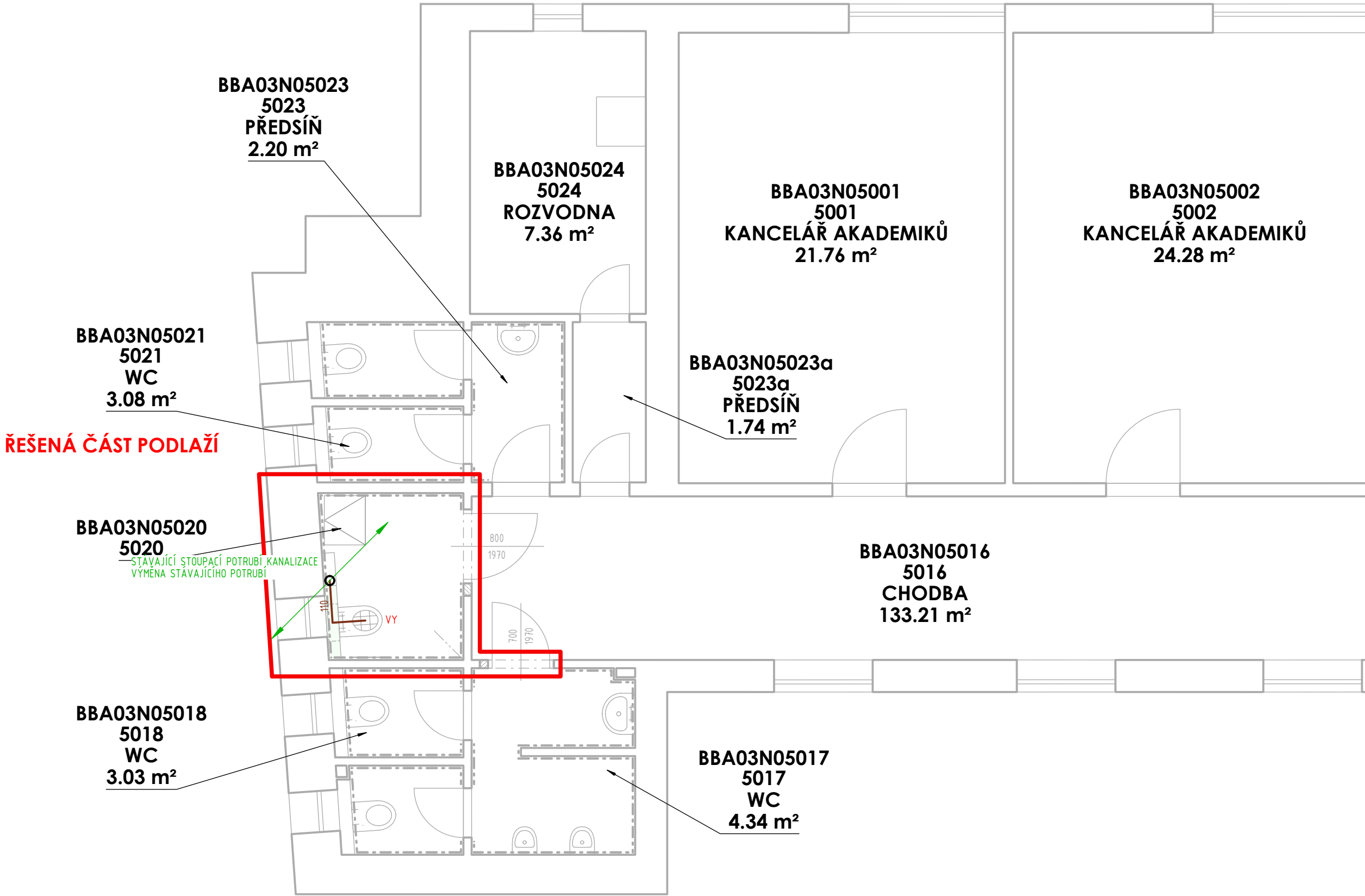
- ZÁVĚSNÁ VÝLEVKVA S NÁSTĚNNOU SMĚŠOVACÍ BATERIÍ
- HORNÍ HRANA v400
- ODPAD DN110 v225
- VODA SV/TV, Z+RV DN15 v150
- + PODOMÍTKOVÝ MODUL S NÁDRŽKOU S INTEGROVANÝM ROHOVÝM VENTILEM

LEGENDA MÍSTNOSTÍ

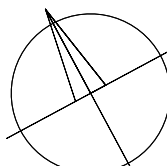
ČÍSLO MÍSTNOSTI	ÚČEL MÍSTNOSTI	PLOCHA (m²)
5020	ÚKLID	3.46
PLOCHA MÍSTNOSTÍ CELKEM:		3.46

POZNÁMKA PROFESE ZTI-K

SVODNÁ POTRUBÍ SPLAŠKOVÉ KANALIZACE ULOŽENÁ POD PODLAHOU BUDOU V MINIMÁLNÍM SPÁDU 2%. SVODNÁ POTRUBÍ DEŠŤOVÉ KANALIZACE ULOŽENÁ POD PODLAHOU BUDOU V MINIMÁLNÍM SPÁDU 1%. NÁPOJENÍ SVISLÉHO POTRUBÍ NA SVODNÉ BUDE PROVEDENO POMOCÍ DVŮ KOLEN 45° S MEZIKUSEM 250 mm NEBO ZVĚTŠENÍM DIMENZE A DVŮ KOLEN 45°. ODPADNÍ POTRUBÍ SPLAŠKOVÉ I DEŠŤOVÉ BUDE PROVEDENO Z POLYPROPYLENOVÝCH TVAROVEK TYPU HT POTRUBÍ NAD PODHLÉDY BUDE PROVEDENO Z TÍCHÉHO POTRUBNÍHO SYSTÉMU. PRŮCHOD POTRUBÍ PŘE KONSTRUKCE BUDE PROVEDEN PŘES CHRÁNIČKU, PROSTOR MEZI POTRUBÍM A CHRÁNIČKOU BUDE PRUŽNĚ VYPLNĚN. PŘIPOJOVACÍ POTRUBÍ SPLAŠKOVÉ KANALIZACE OD ZAŘIZOVACÍCH PŘEDMĚTŮ BUDE VE SPÁDU 3%. VĚTRACÍ POTRUBÍ KANALIZACE BUDE VYVEDENO 0,5 m NAD STŘEŠNÍ ROVINU A UKONČENO VĚTRACÍ HLAVICÍ. ČISTÍCÍ TVAROVKY BUDOU OSAŽENY V 1.PP 1,0 m NAD PODLAHOU. POTRUBÍ PRO ODVOD KONDENZÁTŮ OD VĚTRACÍ JEDNOTKY BUDE TYPU PPR A BUDE VEDENO V MINIMÁLNÍM SPÁDU 0,5%.



POZNÁMKA:
PŘED ZAHÁJENÍM STAVEBNÍCH PRACÍ NUTNO PŘEDEM ZKONTROLOVAT VŠECHNY MÍRY A OVĚŘIT S PROJEKTOVOU DOKUMENTACÍ.



±0,000 = PODLAHA 1.PP
SOUŘADNICOVÝ SYSTÉM: JTSK
VÝŠKOVÝ SYSTÉM: B.p.v.

ZMĚNY	c		DATUM		PODPIS	
	b					
	a					

INVESTOR:

Masarykova univerzita	Masarykova univerzita	
	Žerotínovo nám. 617/9, 601 77 Brno tel.: +420 549 491 011 e-mail: info@muni.cz	

PROJEKTANT:

ZODP. PROJEKTANT:	Ing. Matěj KUDLÍK	
VYPRACOVAL:	Dominik ČERNOCH	
	Martin PLESNÍK	
	Ing. Dominika GANCARČÍKOVÁ	
KONTROLOVAL:	Ing. Martin ULÍČNÝ	

ČÁST DOKUMENTACE:

D.1.4.1. ZDRAVOTNĚ TECHNICKÉ INSTALACE

MU - stavební úpravy v objektu PdF, Poříčí 31 - projektant Rekonstrukce hygienického zařízení 1.PP-5.NP K.ú. Staré Brno, parc.č. 1626	FORMÁT	6×A4
	DATUM	11/2020
	STUPEŇ	DPS
	ZAKÁZKOVÉ ČÍSLO	TO-568-DPS
	MĚŘITKO:	ČÍSLO VÝKRESU:
PŮDORYS 5.NP - KANALIZACE		1 : 50 02-D.1.4.1.b.12.